

平成 30 年 7 月 5 日  
予 報 部

## 西日本と東日本における 8 日頃にかけての大雨について

西日本と東日本における 8 日頃にかけての大雨に関する概要や留意事項を別添の通りお知らせします。

問合せ先：予報部 予報課 電話 03-3211-8303

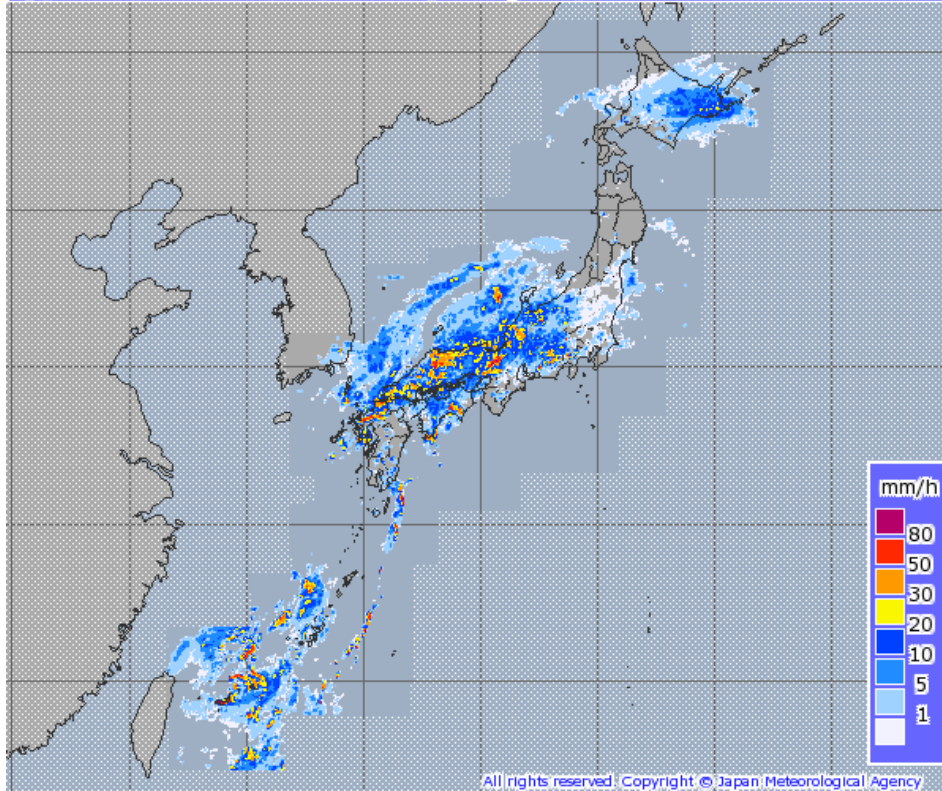
## 西日本と東日本における8日頃にかけての大雨について

- 西日本と東日本では、記録的な大雨となるおそれがあります。  
西日本から東日本にかけて、台風第7号の影響や、太平洋高気圧の縁に沿って暖かく湿った空気が流れ込み、梅雨前線の活動が活発になり、広い範囲で大雨が続いています。この状況は、8日頃にかけて続く見込みです。非常に激しい雨が断続的に数日間降り続き、記録的な大雨となるおそれがあります。
  - 北日本や沖縄地方でも、大雨となっています。  
北日本では、台風から変わった低気圧の影響で、今日5日夕方まで激しい雨が降る見込みです。沖縄地方では、湿った空気の影響で大気の状態が非常に不安定となり、6日にかけて、非常に激しい雨が続く見込みです。
  - 土砂災害や低い土地の浸水、河川の増水・氾濫に嚴重な警戒が必要です。落雷や竜巻などの激しい突風にも注意してください。
- 各地気象台の発表する注意報・警報や気象情報、地元市町村の避難情報にも留意。  
➤どこで危険度が高まっているかを大雨・洪水警報の危険度分布で確認してください。危険度が高まっている領域では、少しでも安全な場所への早めの避難を心がけてください。  
➤急傾斜地や増水している河川、農業用水など危険な場所に近づかないでください。

# 気象レーダーと天気図

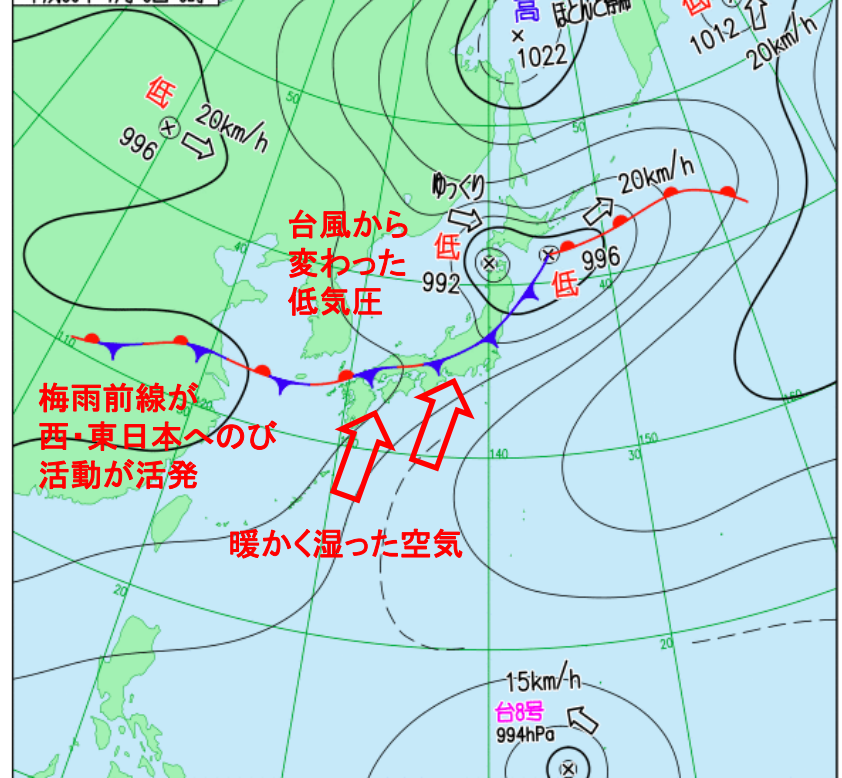
7月5日  
13時時点の資料

平成30年07月05日13時00分 (13:00 JST, 05 July 2018)



5日13時00分  
気象レーダー

平成30年 7月 5日 9時



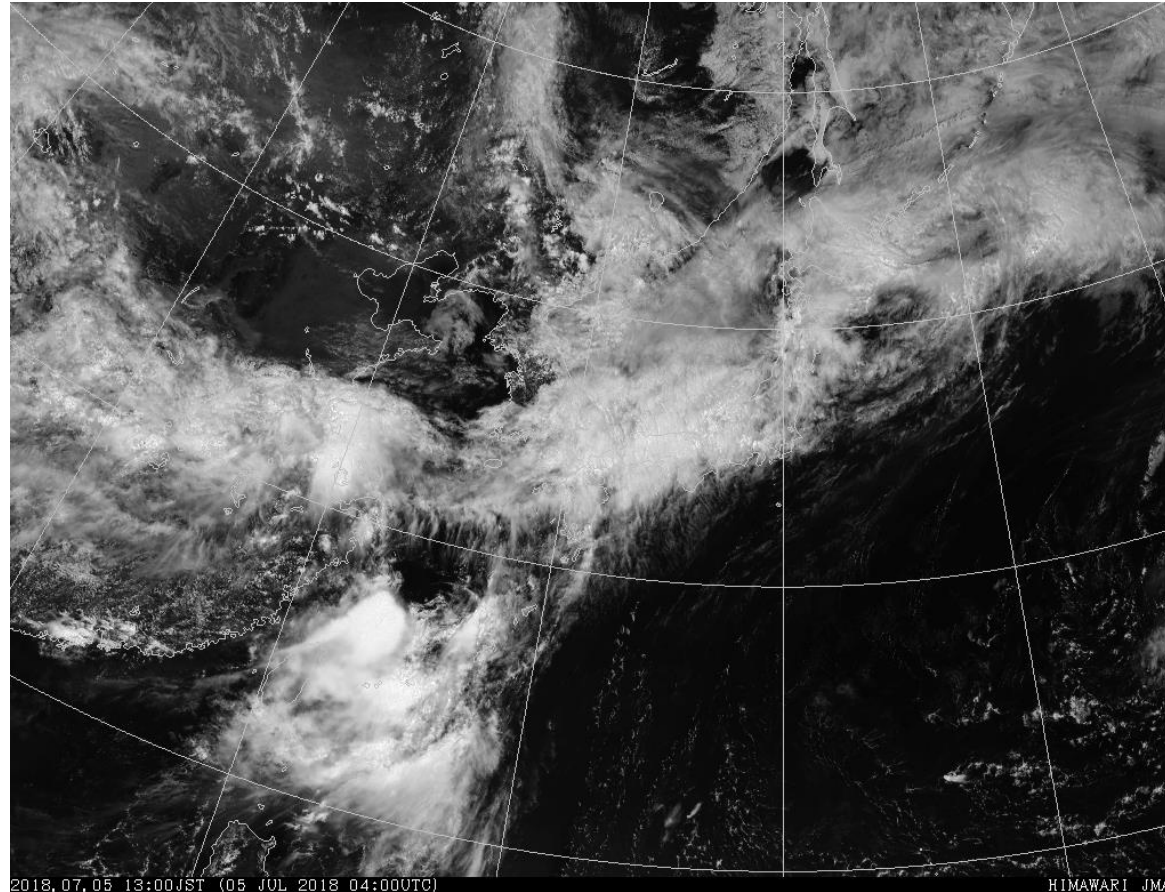
5日09時00分  
実況天気図

- ・広い範囲で、激しい雨が降っています。
- ・西日本と東日本には、暖かく湿った空気が流れ込み、前線が停滞しています。

今後の予想を含めた最新の情報は地元の気象台が発表した気象情報をご利用ください。

(レーダー: <https://www.ima.go.jp/ip/radnowc/>)

(天気図: <https://www.ima.go.jp/ip/g3/index.html>)



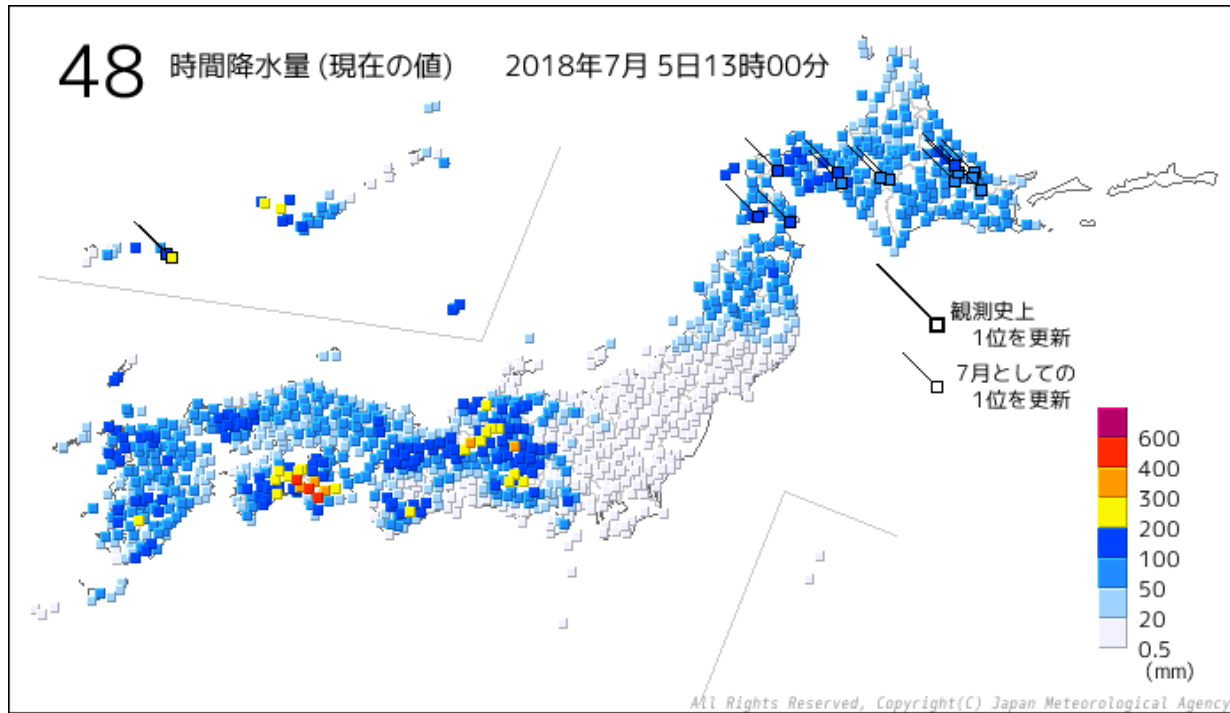
5日13時00分  
衛星画像(可視)

・大陸から本州付近にかけて、前線に伴う雨雲がかかっています。

今後の予想を含めた最新の情報は各地の気象台が発表した気象情報をご利用ください。  
(衛星画像：<https://www.ima.go.jp/jp/gms/> )

# 雨の実況

7月5日  
13時時点の資料

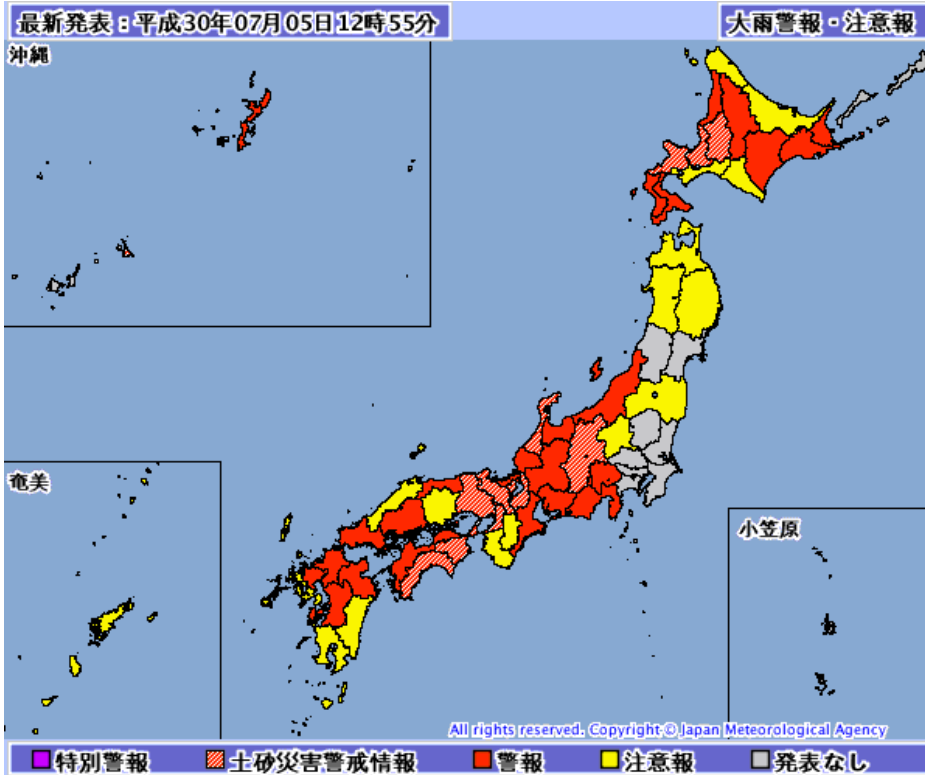


48時間降水量 現在の値(5mm以上のみ) 13時00分現在

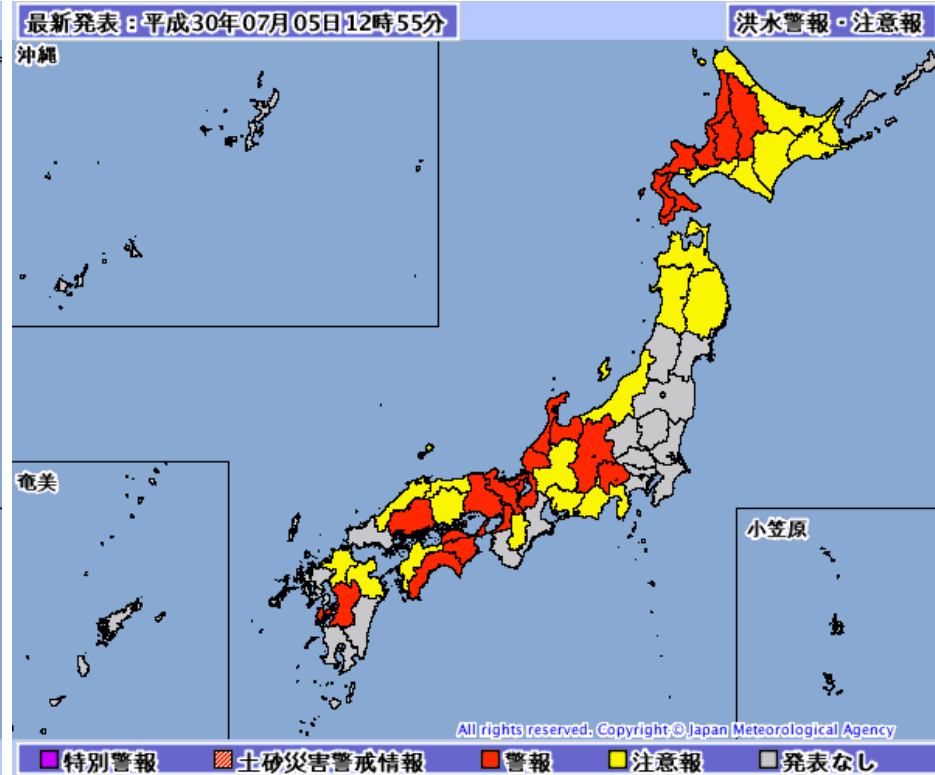
順位	都道府県	市町村	地点	観測値	昨日までの 観測史上1位の値		昨日までの 7月の1位の値		統計開始年	備考
				mm	mm	年月日	mm	年月日		
1	高知県	馬路村	魚梁瀬(ヤナセ)	457.0	1171.0	2011/07/19	1171.0	2011/07/19	1978年	
2	高知県	香美市	大栃(オオドチ)	430.5	656	2004/08/02	536	1999/07/29	1977年	
3	高知県	本山町	本山(モトヤマ)	402.5	908.0	2014/08/04	678	1999/07/29	1976年	
4	徳島県	那賀町	木頭(キトウ)	371.5	938	2004/08/02	791.5	2011/07/20	1979年	
5	徳島県	三好市	京上(キョウジョウ)	360.5	562	2005/09/07	457	1993/07/28	1978年	
6	岐阜県	本巣市	樽見(タルミ)	354.5	628	1989/09/07	509	2002/07/11	1976年	
7	高知県	香美市	繁藤(シゲトウ)	350.5	1027.5	2014/08/04	690	1999/07/29	1976年	
8	長野県	王滝村	御嶽山(オンタケサン)	319.5	458	2006/07/19	458	2006/07/19	1976年	
9	愛媛県	西条市	成就社(ジョウジュシヤ)	296.5	903	2005/09/07	763	1999/07/28	1980年	
10	沖縄県	宮古島市	城辺(グスクベ)	281.5	567.0	2017/09/15	185.0	2015/07/11	1978年	(7月の1位の値を更新)

# 大雨と洪水の警報・注意報の発表状況

7月5日  
13時時点の資料



大雨警報・注意報

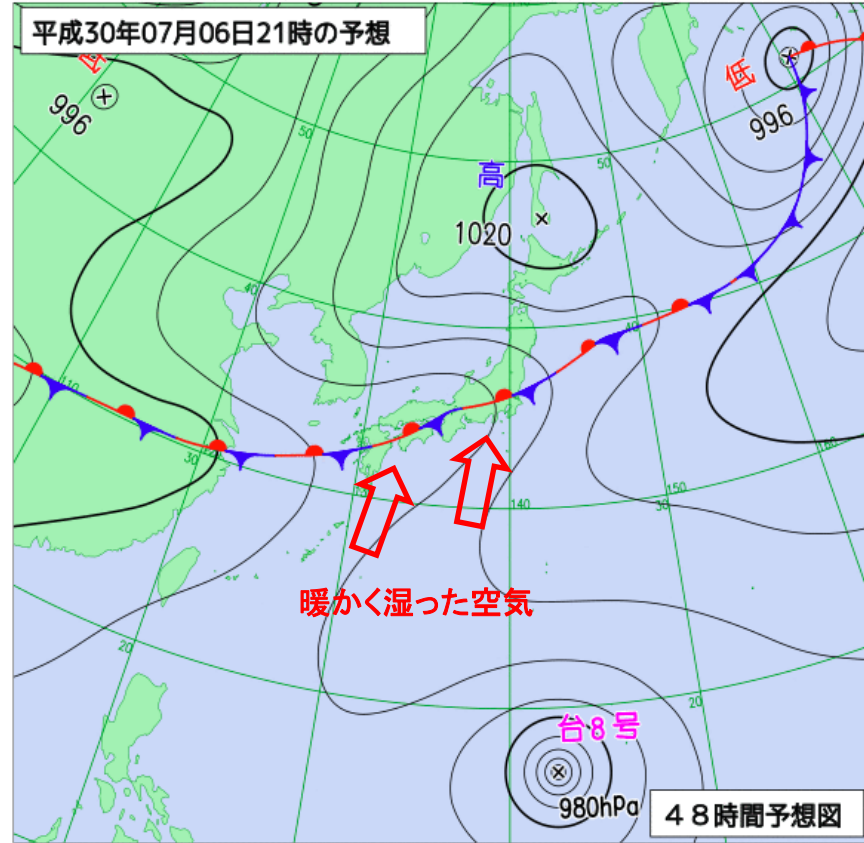
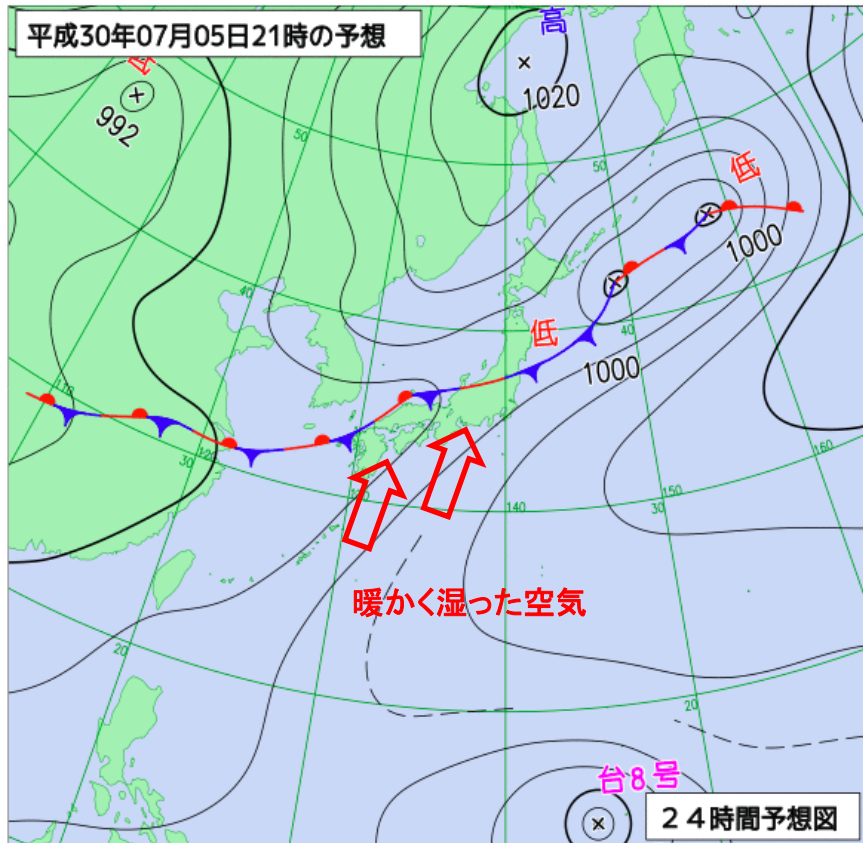


洪水警報・注意報

今後の予想を含めた最新の情報は地元の気象台が発表した気象情報をご利用ください。  
(気象警報・注意報：<https://www.jma.go.jp/jp/warn/>)

# 予想天気図 5日21時、6日21時

7月5日  
13時時点の資料

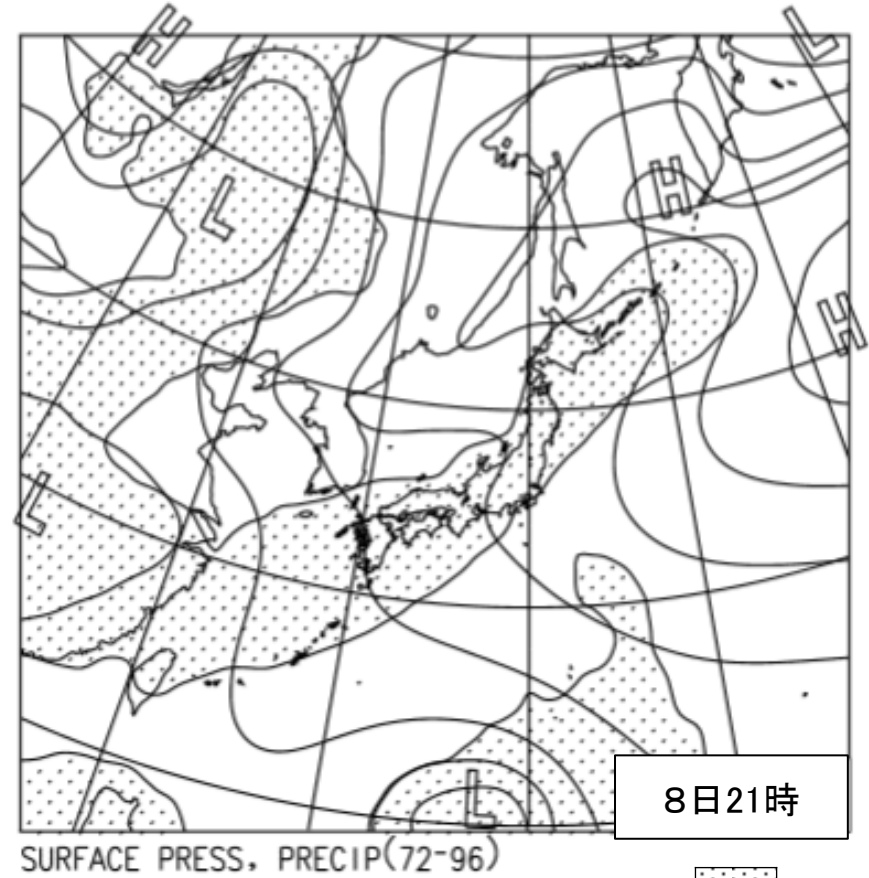
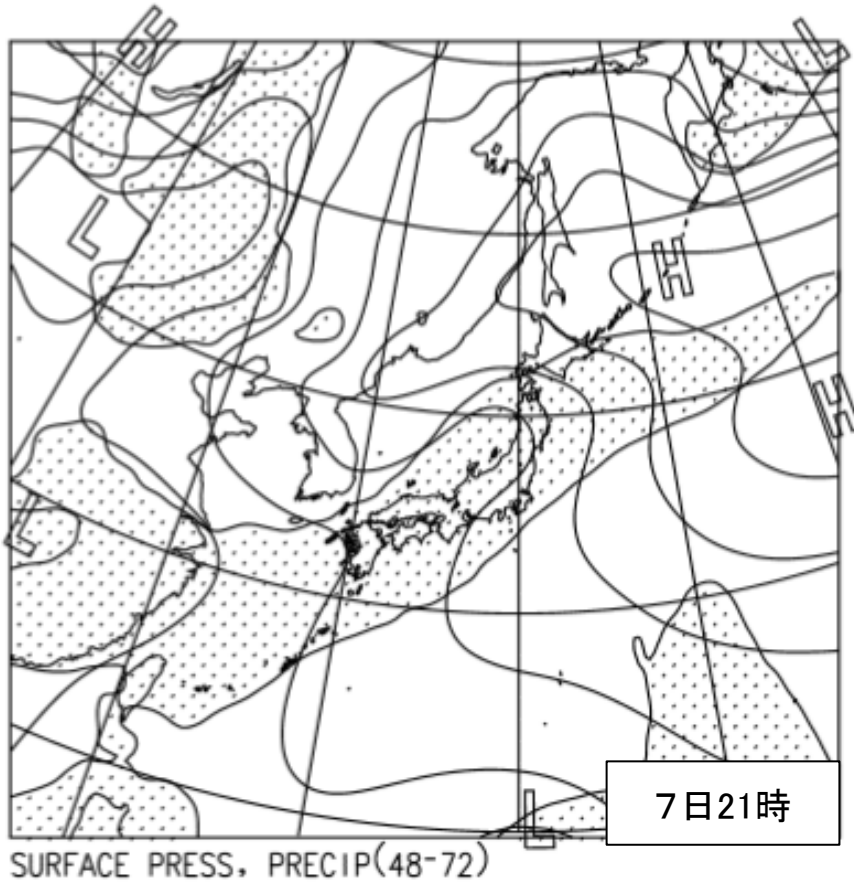



・8日頃にかけて、梅雨前線は、西日本・東日本に停滞し、前線に向かって暖かく湿った空気の流れ込みが続く。

今後の予想を含めた最新の情報は地元の気象台が発表した気象情報をご利用ください。  
(天気図: <https://www.jma.go.jp/jp/g3/index.html>)

# 7日、8日の気象の見通し

7月5日  
13時時点の資料



 : 降水域



# 雨の警報級・注意報級の現象の期間

7月5日  
13時時点の資料

		5日		6日				7日				8日
		12-18時	18-24時	0-6時	6-12時	12-18時	18-24時	0-6時	6-12時	12-18時	18-24時	0-24時
大雨	北海道地方	警報級	注意報級	注意報級								
	東北地方	注意報級	注意報級	注意報級	注意報級	注意報級	注意報級	警報級	警報級	警報級	警報級	注意報級
	関東甲信地方	警報級	警報級	警報級	警報級	警報級	警報級	警報級	警報級	警報級	警報級	注意報級
	北陸地方	警報級	警報級	警報級	警報級	警報級	警報級	警報級	警報級	警報級	警報級	注意報級
	東海地方	警報級	警報級	警報級	警報級	警報級	警報級	警報級	警報級	警報級	警報級	警報級
	近畿地方	警報級	警報級	警報級	警報級	警報級	警報級	警報級	警報級	警報級	警報級	警報級
	中国地方	警報級	警報級	警報級	警報級	警報級	警報級	警報級	警報級	警報級	警報級	注意報級
	四国地方	警報級	警報級	警報級	警報級	警報級	警報級	警報級	警報級	警報級	警報級	警報級
	九州北部地方	警報級	警報級	警報級	警報級	警報級	警報級	警報級	警報級	警報級	警報級	警報級
	九州南部・奄美地方	警報級	警報級	警報級	警報級	警報級	警報級	警報級	警報級	警報級	警報級	警報級
	沖縄地方	警報級	警報級	注意報級	注意報級							

警報級
  注意報級

警報級の期間は、前線の位置によって変わる可能性があります。  
各地の気象台が発表する最新の気象情報を利用してください。

今後の予想を含めた最新の情報は地元の気象台が発表した気象情報をご利用ください。  
(気象警報・注意報：<https://www.jma.go.jp/jp/warn/>)

# 今後の雨の予想

7月5日  
13時時点の資料

○ 予想される24時間降水量 いずれも多い所(ミリ)

地方	6日12時まで	7日12時まで
北海道地方	60	
東北地方	80	
関東甲信地方	300	200～300
北陸地方	250	200～300
東海地方	450	300～400
近畿地方	350	200～300
中国地方	150	
四国地方	400	300～400
九州北部地方	200	200～300
九州南部・ 奄美地方	250	200～300
沖縄地方	200	

その後も雨が続きます。

7日から8日にかけての降水量は、最新の情報をご利用ください。

今後の予想を含めた最新の情報は、以下からご利用ください。

○**気象警報・注意報**(大雨、洪水、暴風(雪)、波浪、高潮、大雪などによる災害への警戒・注意を呼びかける)  
<https://www.jma.go.jp/jp/warn/>

○**危険度分布**(どこで土砂災害、浸水害、洪水害の危険度が高まると予測されているかを地図上で表示)

**土砂災害** <https://www.jma.go.jp/jp/doshamesh/>

**浸水害** <https://www.jma.go.jp/jp/suigaimesh/inund.html>

**洪水警報** <https://www.jma.go.jp/jp/suigaimesh/flood.html>



気象庁HPのバナーをご利用ください。

○**各地の気象情報**(気象概況や大雨の見通し)  
<https://www.jma.go.jp/jp/kishojoho/>

○**指定河川洪水予報**(国や都道府県の管理する主な河川の氾濫の危険度を予測)  
<https://www.jma.go.jp/jp/flood/>

○**土砂災害警戒情報**(避難勧告等の応急対応が必要な土砂災害への警戒を呼びかける)  
<https://www.jma.go.jp/jp/dosha/>

○**最新の気象データ**(雨雲の動き、レーダーナウキャスト(降水・雷・竜巻)、今後の雨、雨や風の観測データ、衛星画像)  
<https://www.jma.go.jp/jp/highresorad/>  
<https://www.jma.go.jp/jp/radnowc/>  
<https://www.jma.go.jp/jp/kaikotan/>  
[https://www.data.jma.go.jp/obd/stats/data/mdrr/pre\\_rct/index24\\_rct.html](https://www.data.jma.go.jp/obd/stats/data/mdrr/pre_rct/index24_rct.html)  
[https://www.data.jma.go.jp/obd/stats/data/mdrr/wind\\_rct/index\\_mxwsp.html](https://www.data.jma.go.jp/obd/stats/data/mdrr/wind_rct/index_mxwsp.html)  
<https://www.jma.go.jp/jp/gms/>

(本報道発表に関するお問い合わせ)  
気象庁予報部予報課:03-3211-8303